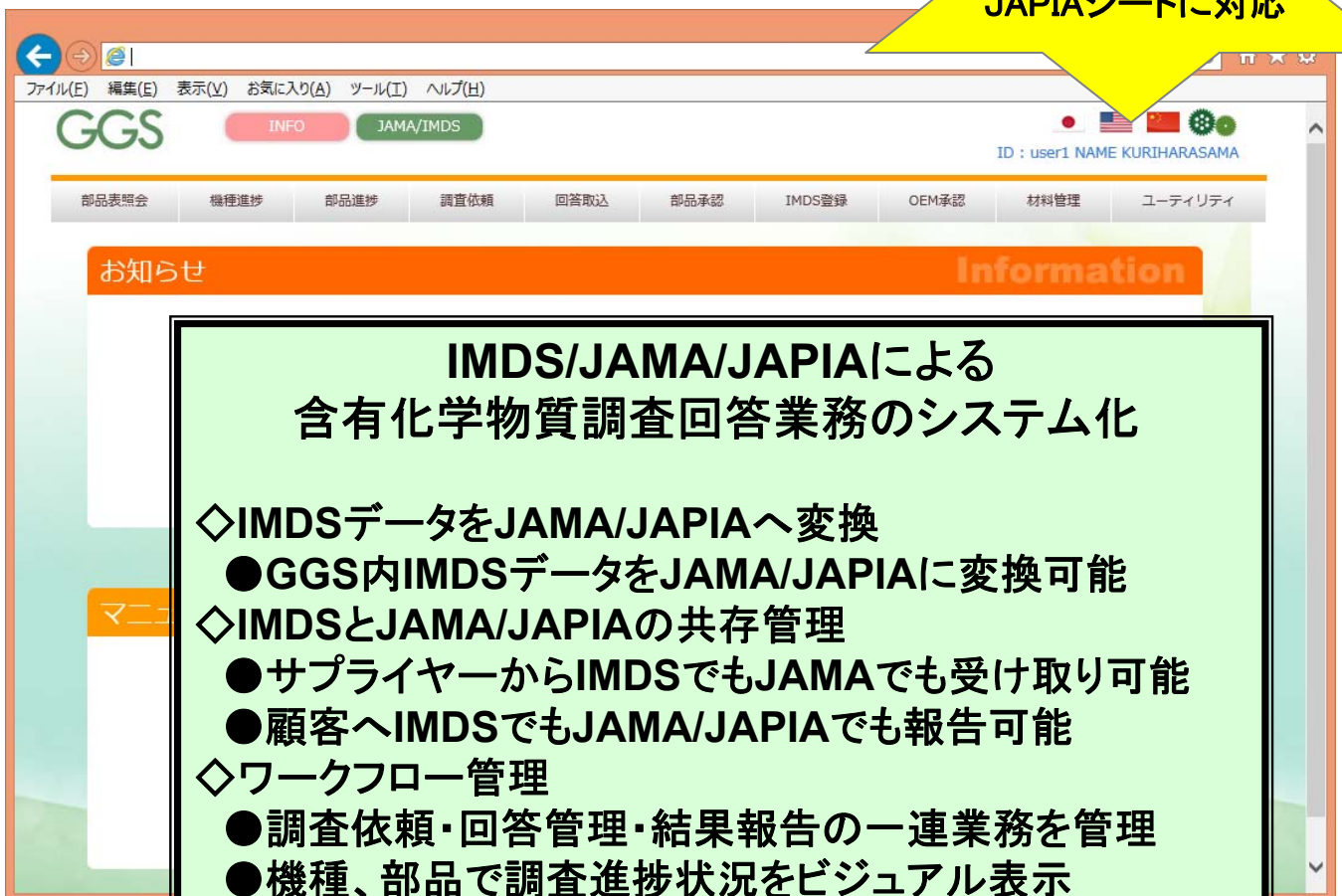




2020年5月  
JAPIAシートに対応



お知らせ Information

### IMDS/JAMA/JAPIAによる 含有化学物質調査回答業務のシステム化

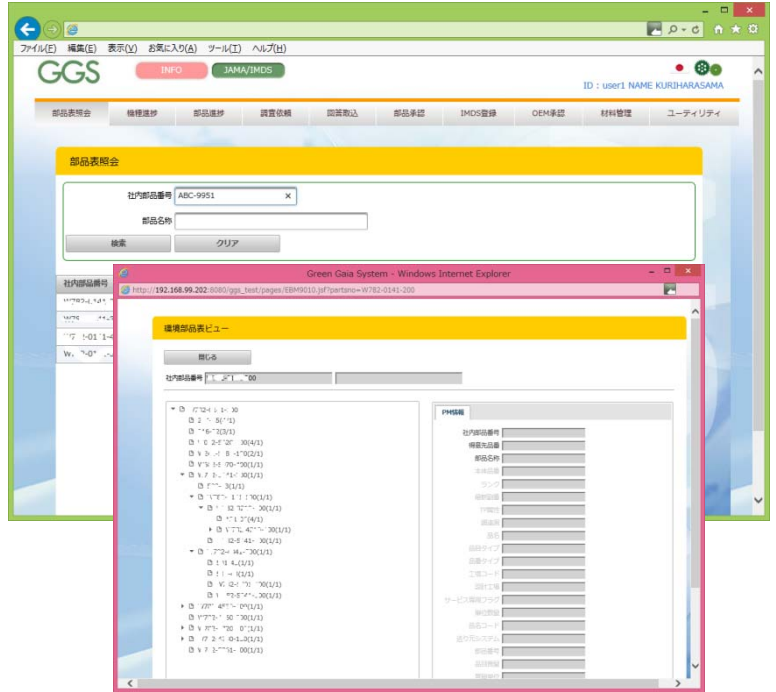
- ◇IMDSデータをJAMA/JAPIAへ変換
  - GGG内IMDSデータをJAMA/JAPIAに変換可能
- ◇IMDSとJAMA/JAPIAの共存管理
  - サプライヤーからIMDSでもJAMAでも受け取り可能
  - 顧客へIMDSでもJAMA/JAPIAでも報告可能
- ◇ワークフロー管理
  - 調査依頼・回答管理・結果報告の一連業務を管理
  - 機種、部品で調査進捗状況をビジュアル表示
- ◇各種チェック機能
  - 形式チェック ●相関チェック ●自社基準チェック
  - 顧客基準チェック ●逆引き検索
- ◇材料管理
  - 材料作成・編集・IMDS登録
  - セミコンポーネント作成・編集・IMDS登録
  - 支給材作成・編集 ●OEM支給材対応

## ■ 部品表

PLM PDM 技術部品表 生産部品表システムから部品表をインポートします。設計変更もサポートしています。

登録する製品・部品点数が多数でも、バッチで一度に処理できます。通常OSのスケジューラで夜間バッチとして実行します。

部品表の取込形式でSAP形式やお客様独自のフォーマットにつきましてはお問い合わせください。

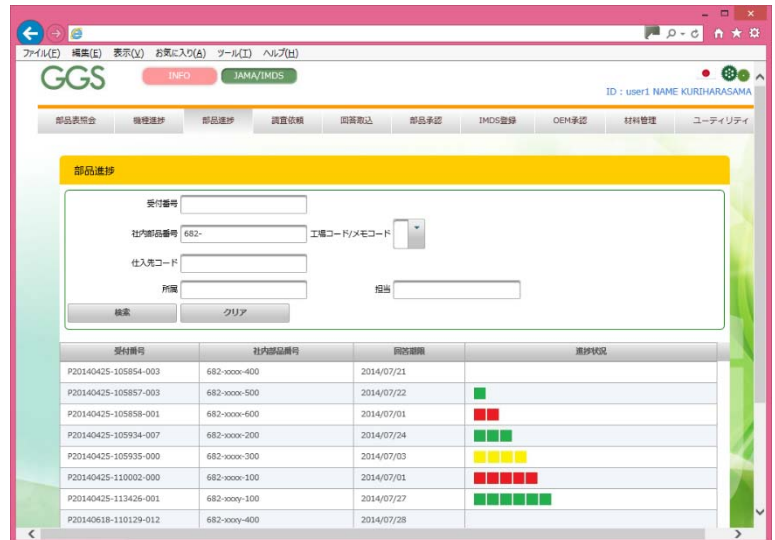


## ■ 進捗

機種、部品の調査進捗状況を確認できます。

### 進捗表示例

- ・ OEMから調査依頼
- ・ サプライヤー回答済
- ・ 自社内 検定済
- ・ 自社内 承認待
- ・ 自社内 承認済
- ・ OEMへ 報告済
- ・ OEMから承認結果

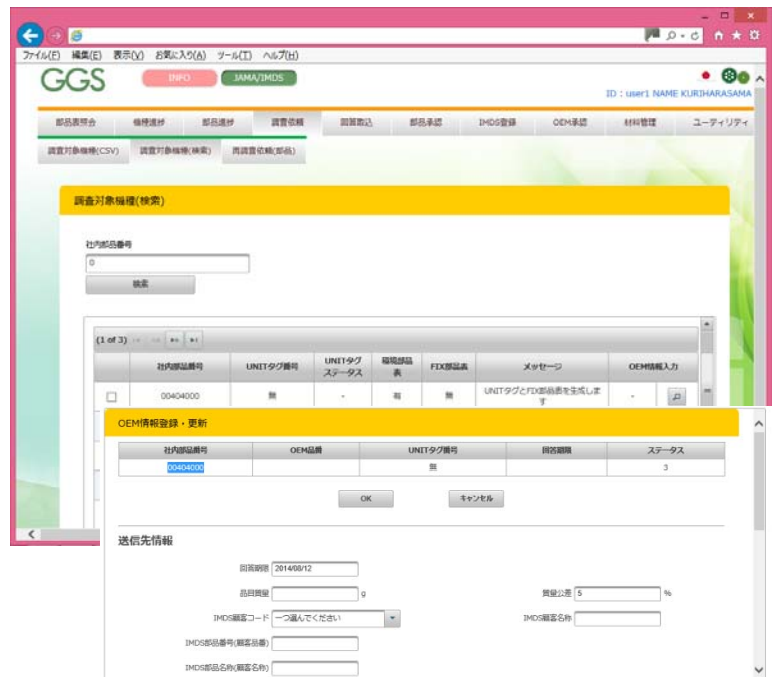


## ■ 調査依頼

OEMからの調査依頼を登録します。

個別にPMを検索して調査依頼ができます。一括してCSVファイルに記述して取り込むこともできます。

同時に質量など機種情報、顧客部品番号などの顧客情報の設定もできます。



## ■ 回答取込

サプライヤーからの回答データを取り込みます。JAMAシートでもIMDSでも取込できます。JAMAシートはZIPで一括取込もできます。

IMDSでは29日前から前日分まで一括して取り込むことができます。

取込時に各種データチェックを行います。チェック結果はビューワーで確認できます。

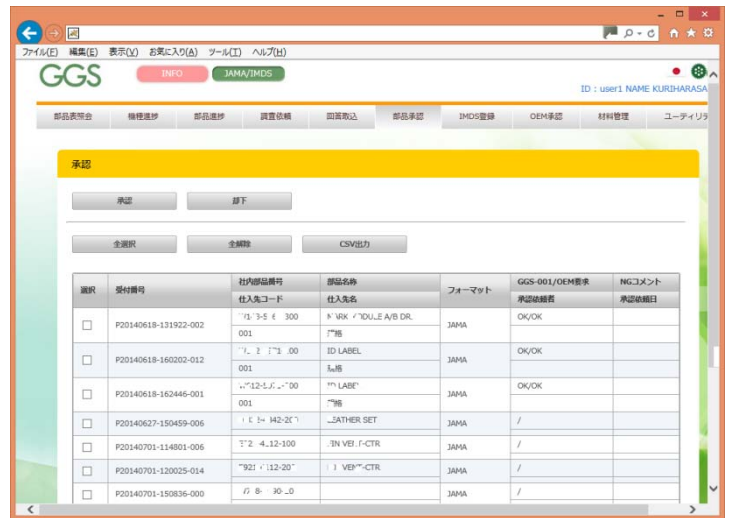
- 形式チェック ●相関チェック
- 自社基準チェック ●顧客基準チェック

※IMDSへのアクセスには別途契約(IMDS-AI)が必要です。



## ■ 部品承認

サプライヤーからの回答データが各種チェックがOKになると部品の承認を行います。



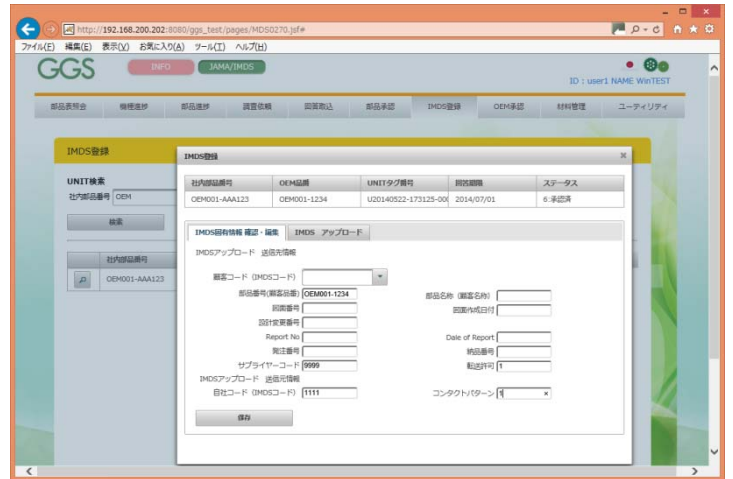
## ■ IMDS登録

機種を構成するすべての部品が承認済になったら機種の調査結果をOEMへ報告します。

IMDS登録の前に未承認部品の有無、未登録材料の登録、質量などのチェックを行います。

IMDS Ver.9.0からのモジュールバージョンアップにも対応しています。

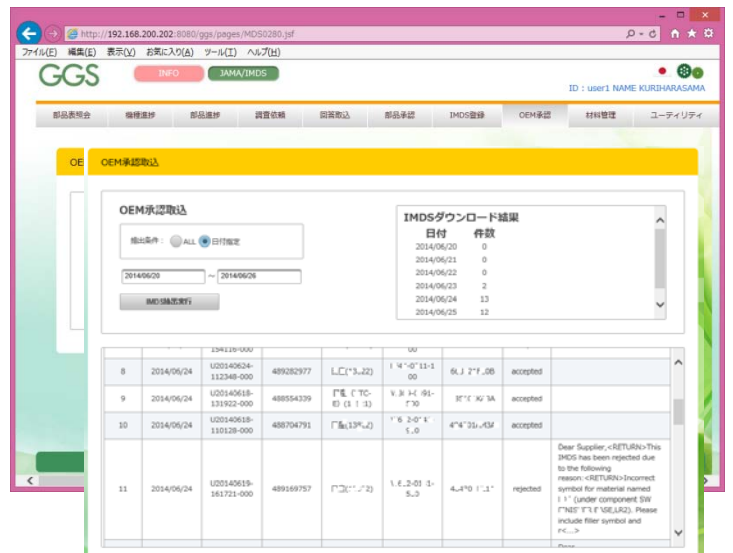
※IMDSへのアクセスには別途契約(IMDS-AI)が必要です。



## ■ OEM承認

OEMへ調査結果報告を行い、報告内容が承認されたかどうかの確認ができます。

※IMDSへのアクセスには別途契約(IMDS-AI)が必要です。



## 機能一覧

### 1. ワークフロー機能

- ・製品進捗状況確認機能
- ・部品進捗状況確認機能
- ・調査依頼メール発信機能
- ・督促メール発信機能

### 2. 部品表連携機能

- ・部品表インポート機能 (PM, PS形式でバッチ一括取込、CSV形式でオンライン機種単位取込)
- ・部品表ツリー表示機能

### 3. IMDS/JAMA関連機能

- ・JAMA回答取込機能 (JAMAシート回答データ取込機能 インターネット経由でサプライヤーが直接入力も可能)
- ・IMDS回答取込機能 (IMDSより直接受信\*) (オンラインでも夜間バッチでも可能)
- ・回答データのチェック機能 (形式チェック・相関チェック・自社基準チェック・顧客基準チェック)  
(基準更新時の一括再チェック機能)
- ・部品・製品検定、承認機能
- ・製品報告機能 (IMDSへ直接送信\*) (登録済み材料は再利用するのでIMDS課金は最小で済む)
- ・製品報告機能 (JAMAシート出力機能)
- ・OEM承認取込機能 (Accept/RejectをIMDSより直接受信\*)

### 4. 材料管理機能

- ・JAMA材料回答取込機能 (JAMAシート回答データ取込)
- ・IMDS材料回答取込機能 (IMDSより直接受信\*)
- ・材料作成編集機能 (作成・編集・IMDS登録\*)
- ・セミコンポーネント作成編集機能 (作成・編集・IMDS登録\*)
- ・支給材作成編集機能 (自社支給材) (作成・編集・IMDS登録\*)
- ・支給材対応 (OEM支給材) (T社、N社、H社)

### 5. ユーティリティ・その他機能

- ・化学物質マスタ自動受信機能 (IMDSより直接受信\*)
- ・材料集計、化学物質集計機能 (REACH補助機能)
- ・逆引き検索機能 (化学物質、材料から部品を検索・リスト出力)
- ・データベース開示 (一部のみ)
- ・英語、中国語対応可能

☆この機能を使うためにはIMDS-AIの契約が必要です。2

## 動作環境

サーバーOS	Windows Server 2016 , Linux SUSE ( 詳細はお問い合わせください )
サーバーDB	MySQL 5.6
クライアントOS	Windows Windows 10
ブラウザ	Internet Explorer 11(推奨)
その他	GreenGaiaSystemの全機能を使うためにはCDX社とのIMDS-AIの契約が必要です。 JAMA/JAPIA統一データシート V3.02 JAPIA統一データシート V4.00に対応

●このパンフレットの記載内容は、2020年5月現在のものです。

●製品仕様及び画面は、改良のため予告なく変更させていただく場合がございます。

●無断での転用、コピーはご遠慮ください。

※ソフィックス及びGreen Gaia System は株式会社ソフィックスの登録商標です。

※Microsoft, Windows, 及びInternet Explorerは、米国Microsoft Corporationの米国及びその他の国における登録商標または商標です。

※その他このパンフレットに掲載されている会社および製品名・ロゴマークは各社の商標または登録商標です。



株式会社 ソフィックス

〒115-0055

東京都北区赤羽西1-6-1-404/パルロード2 4F

TEL. 03-5948-4703(代) FAX.03-5948-4707

ホームページ

<http://www.sophics.co.jp/>

■ご相談、お問い合わせは下記まで・・・